

**ผลการให้บริการสร้างเสริมสุขภาพและป้องกันโรค(PP Fee schedule)
ปีงบประมาณ 2565**

สำนักงานหลักประกันสุขภาพแห่งชาติ เขต 5 ราชบุรี

แนวทางการบริหารจัดการค่าบริการสร้างเสริมสุขภาพและป้องกันโรค ปี 2565

ค่าบริการ P&P
(290.97 บาท x ปชก. ทุกสิทธิ 66.210 ล้านคน*)

- ได้รับ 405.19 บาทต่อหัว UC pop 47.547 ล้านคน (ไม่รวม อปท.)
- *เป้าหมาย Thai pop 66.210 ล้านคน โดยใช้จำนวนประชากรไทยตามที่ได้รับงบประมาณ

Central Procurement & NPP
(30.65 บาท/คน)

1) Central Procurement

- EPI
- ไข้หวัดใหญ่
- HPV
- Rotavirus
- ยายุติการตั้งครรภ์
- **ถุงยางและยาคุมกำเนิด**

2) NPP

- สมุดบันทึกสุขภาพ

P&P area based
(4 บาท/คน)

1. จ่ายตามแผนงาน/โครงการเร่งรัดการเข้าถึงบริการตามนโยบาย ปัญหาในพื้นที่ สิทธิอื่นๆ ตามหลักเกณฑ์แนวทางที่ สปสช.กำหนด
2. ให้ สปสช.จัดให้มีกลไก กำกับติดตาม การดำเนินงานของทุกแผนงาน/โครงการ ให้ได้ผลผลิตผลลัพธ์ตามเป้าหมายและการใช้จ่ายงบประมาณ ตามที่กำหนด โดยให้มีกระบวนการมีส่วนร่วมรับผิชอบ

P&P basic services
(256.32 บาท/คน)

- 1) จำนวน 226.710 บาทต่อคน จ่ายแบบเหมาจ่ายให้หน่วยบริการ รวมคัดกรองการได้ยินเด็กกลุ่มเสี่ยง คัดกรอง CA colon และ ทัศนกรรมในเด็กนักเรียน โดยคำนวณอัตราเหมาจ่าย
 - 65% เหมาจ่ายต่อหัวประชากร โดย Diff. by age group
 - 35% เหมาจ่ายตาม workload เดือน เม.ย.63-มี.ค.64* กรณีสังกัด สป.สธ.มีการพิจารณาจัดสรรในลักษณะ step ladder*
- 2) จำนวนที่เหลือ 29.61 บาทต่อคน จ่ายแบบ Fee schedule 9 รายการ โดยทุกรายการต้องมีระบบการ Authen และระบบการตรวจสอบเพื่อป้องกันการทุจริต
- 3) กรณีเขต 13 กทม การพิจารณารายการจ่ายตามรายการบริการ (Fee schedule) ให้เป็นไปตามที่ สปสช. กำหนด โดยอาจหารือร่วมกับ อปสช. ด้วยก็ได้

รายการบริการ PP ที่จ่ายแบบ Fee Schedule ปีงบประมาณ 2565

รายการบริการ	อัตราจ่าย (บาท/ครั้ง)
1. บริการตรวจคัดกรองมะเร็งปากมดลูก (E claim)	
- ค่าบริการการตรวจ Pap smear	250
- ค่าบริการตรวจ HPV DNA Test	
บริการเก็บตัวอย่าง	50
กรณีใช้น้ำยาตรวจสายพันธุ์ 16, 18 และสายพันธุ์อื่น ๆ	280
กรณีใช้น้ำยาตรวจชนิดจำแนก 14 สายพันธุ์ขึ้นไป	370
- การทำ Colposcopy รวมค่าทำ biopsy/ค่าอ่านผลพยาธิวิทยา	900
- ค่าบริการตรวจ Liquid based cytology	250
2. บริการฝากครรภ์ ANC (E claim)	
- Lab ครั้งที่ 1	600
- Lab ไกล่คลอด	190
- ANC ราคาปรับ 1 ธค. 64	360
- บริการตรวจอัลตราซาวด์	400
- บริการตรวจสุขภาพช่องปากและขัดทำความสะอาดฟัน เริ่ม 1 ธค. 64	500
3. ค่าบริการตรวจยืนยันโลหิตจางธาลัสซีเมียในหญิงตั้งครรภ์และสามี (NPRP)	
- ค่าตรวจ Hb typing	270
- ค่าตรวจ Alpha - thal 1	800
- ค่าตรวจ Beta - thal	3,000
- ค่า PND	2,500
- ค่ายุติการตั้งครรภ์	3,000

รายการบริการ	อัตราจ่าย (บาท/ครั้ง)
4. ค่าบริการตรวจคัดกรอง Down syndrome ในหญิงตั้งครรภ์ทุกกลุ่มอายุ (NPRP)	
- ค่าตรวจคัดกรองด้วยวิธี Quadruple test	1,200
- ค่าบริการเจาะเลือดและค่าขนส่ง	100/100
- ค่า PND	2,500
- ค่าตรวจโครโมโซมยืนยันทารกในครรภ์ ด้วย วิธี Karyotyping	2,500
- ค่ายุติการตั้งครรภ์	3,000
5. ค่าบริการตรวจคัดกรองภาวะพร่องฮอร์โมนไทรอยด์และโรคฟีนิลคีโตนูเรีย (PKU) ในเด็กแรกเกิด	
- ค่าตรวจคัดกรอง TSH และ PKU (NPRP)	135
- ค่าตรวจและการติดตามเพื่อตรวจยืนยันในรายที่ผิดปกติ	350
6. ค่าบริการคุมกำเนิดกึ่งถาวร (ใส่ห่วงอนามัย/ฝังยาคุมกำเนิด) ในหญิงอายุ < 20 ปี (E claim)	
- ค่าบริการใส่ห่วงอนามัย	800
- ค่าบริการฝังยาคุมกำเนิด	2,500
7. บริการป้องกันการยุติการตั้งครรภ์ที่ไม่ปลอดภัย (E claim)	
- ค่าชดเชยบริการยุติการตั้งครรภ์ทุกวิธี (ยายุติการตั้งครรภ์ /MVA/EVA)	3,000
8. บริการคุมกำเนิดกึ่งถาวร (ใส่ห่วงอนามัย/ฝังยาคุม) ในหญิงอายุ >= 20 ปีขึ้นไป (กรณีแท้ง Unwanted pregnancy) (E claim)	
- ค่าบริการใส่ห่วงอนามัย	800
- ค่าบริการฝังยาคุมกำเนิด	2,500
9. บริการแว่นตาเด็ก (E claim)	
- บริการแว่นตาเด็ก	600

งบประมาณตั้งต้นจำแนกตามรายการบริการ

ประเภทบริการ	งบตั้งต้น	เขต5
1. บริการตรวจยืนยันโลหิตจางธาลัสซีเมียในหญิงตั้งครรภ์และสามี *	43,159,600	998,780
2. ค่าบริการตรวจคัดกรอง Down syndrome ในหญิงตั้งครรภ์ ทุกอายุ	149,772,200	11,923,900
3. ค่าบริการตรวจคัดกรองภาวะพร่องฮอร์โมนไทรอยด์ในเด็กแรกเกิด*	65,616,900	0
4. ค่าบริการคุมกำเนิดกึ่งถาวร (ใส่ห่วง/ยาฝัง) ใน หญิง < 20 ปี *	93,054,100	3,219,100
5. บริการป้องกันการยุติการตั้งครรภ์ที่ไม่ปลอดภัย	20,658,000	11,727,000
6. บริการคุมกำเนิดกึ่งถาวร (ใส่ห่วง/ยาฝัง) ใน หญิง >= 20 ปีขึ้นไป กรณีหลังยุติตั้งครรภ์	10,157,500	1,600
7. บริการตรวจคัดกรองมะเร็งปากมดลูก โดยวิธี pap smear/HPV DNA/VIA	630,784,800	1,649,980
8. ANC	941,149,000	19,788,060
9.งบบริการแว่นสายตาสำหรับเด็กที่มีสายตาผิดปกติ	6,126,000	2,400
รวม	1,960,478,100	49,310,820

งบประมาณที่เบิกจ่ายจําแนกรายเขต

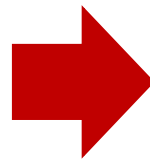
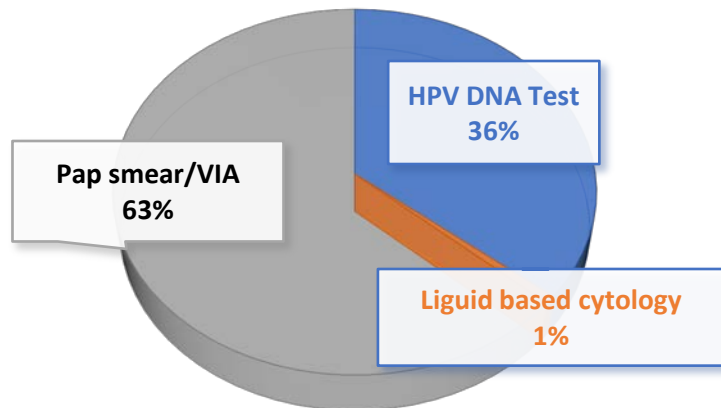
เขต	จำนวนคน	จำนวนครั้ง	มูลค่าเบิกจ่าย
เขต 1 เชียงใหม่	50,124	98,040	50,341,090
เขต 2 พิษณุโลก	28,979	49,149	23,640,170
เขต 3 นครสวรรค์	56,232	100,437	55,535,780
เขต 4 สระบุรี	244,378	270,407	59,879,950
เขต 5 ราชบุรี	30,859	75,143	49,310,820
เขต 6 ระยอง	42,203	84,921	45,445,180
เขต 7 ขอนแก่น	62,265	108,894	63,694,840
เขต 8 อุตรธานี	50,078	87,155	40,984,280
เขต 9 นครราชสีมา	50,709	108,500	64,409,180
เขต 10 อุบลราชธานี	36,111	83,678	42,731,590
เขต 11 สุราษฎร์ธานี	33,543	57,346	27,687,890
เขต 12 สงขลา	63,797	134,167	64,837,210
เขต 13 กรุงเทพมหานคร	61,535	113,783	72,618,835
รวม	810,813	1,371,620	661,116,815

1_คัดกรองมะเร็งปากมดลูก

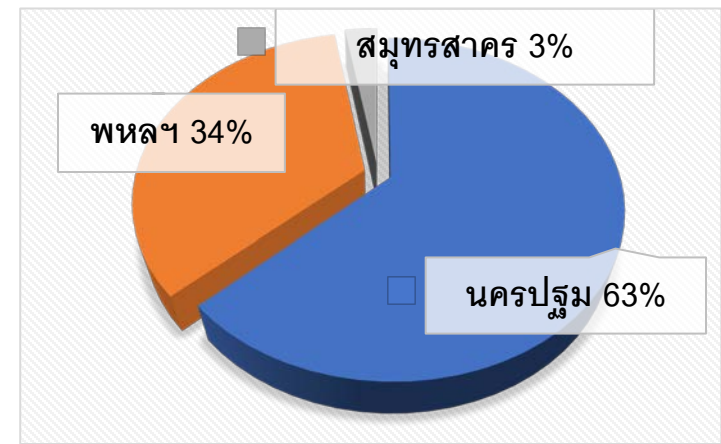
จังหวัด	หน่วยบริการ (แห่ง)	รายการบริการย่อย				จำนวนคน	มูลค่า เบิกจ่าย
		HPV DNA	Pap smear	Liquid base	Coposcope		
นครปฐม	5	1,137	48	2	8	1,182	497,240
กาญจนบุรี	10	614	526	20	1	1,136	416,780
ประจวบคีรีขันธ์	8	0	586	0	57	631	194,450
ราชบุรี	7	0	394	0	107	499	171,650
สมุทรสาคร	8	48	711	11	26	787	132,760
เพชรบุรี	7	0	436	0	0	436	110,250
สุพรรณบุรี	6	0	304	0	16	319	84,100
สมุทรสงคราม	3	0	171	0	0	171	42,750

1,649,980

ร้อยละของวิธีการคัดกรองมะเร็งปากมดลูก

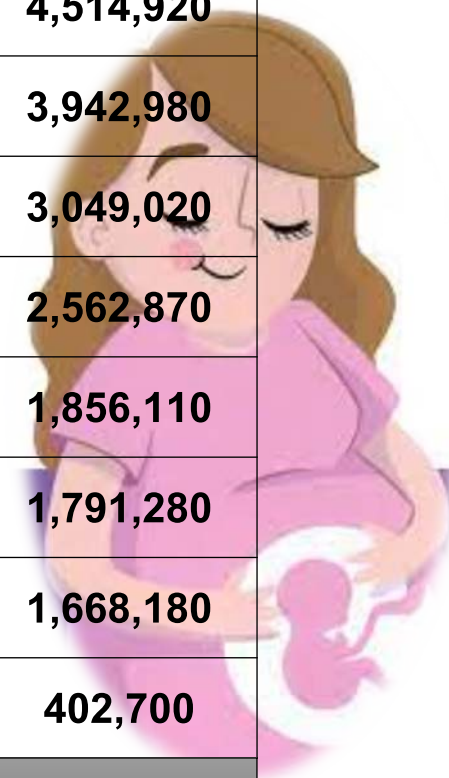


ร้อยละของหน่วยบริการที่ให้บริการคัดกรองโดยวิธี HPV DNA Testing

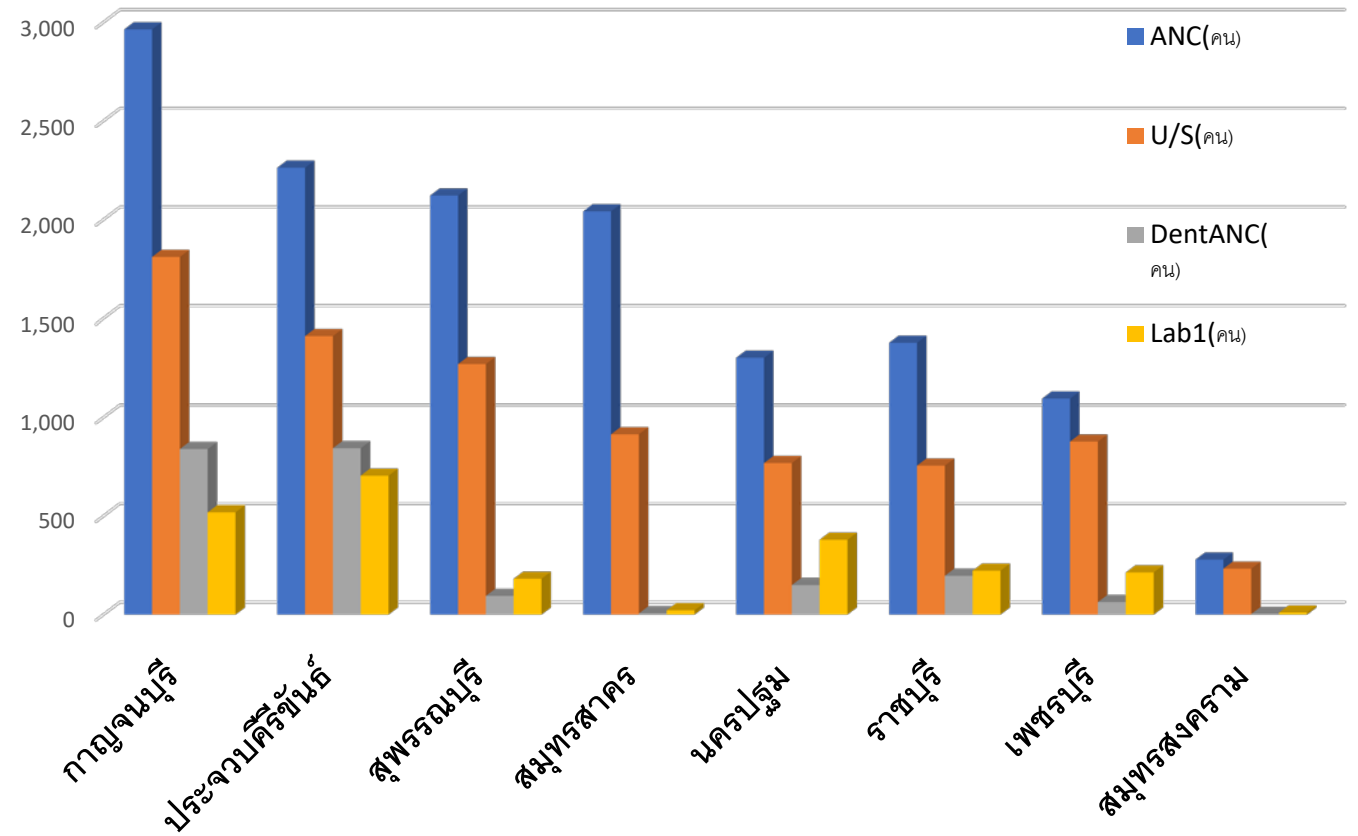


2_ฝากครรภ์ ANC

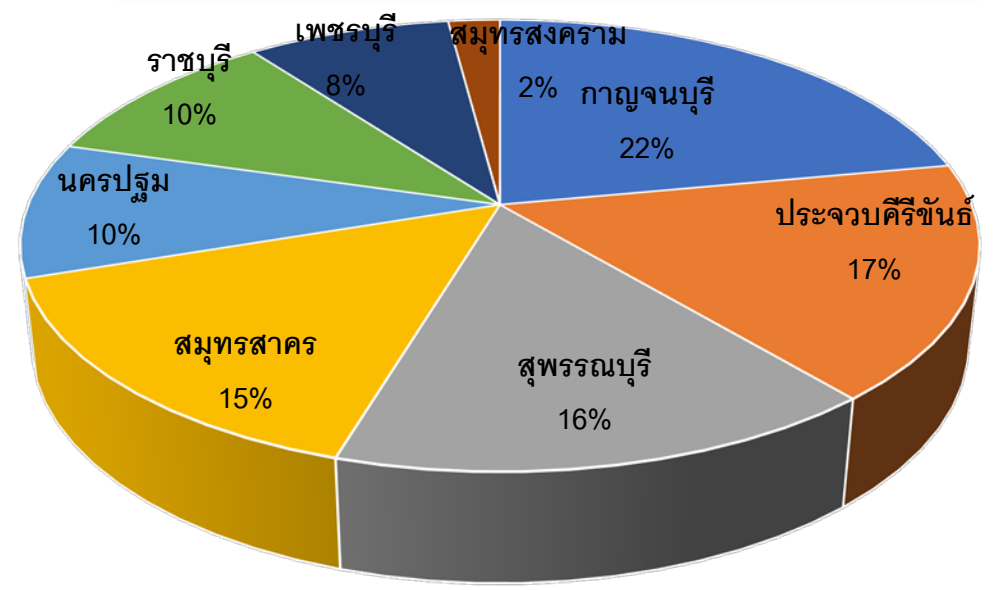
จังหวัด	หน่วย บริการ (แห่ง)	รายการบริการย่อย					ทุกบริการ (คน)	เบิกจ่าย (บาท)
		ANC (คน)	U/S (คน)	Dent ANC (คน)	Lab1 (คน)	Lab2 (คน)		
กาญจนบุรี	25	2,964	1,811	840	519	236	3,631	4,514,920
ประจวบคีรีขันธ์	8	2,263	1,413	844	705	283	2,719	3,942,980
สุพรรณบุรี	19	2,122	1,271	95	182	117	2,537	3,049,020
สมุทรสาคร	7	2,042	915	6	22	13	2,338	2,562,870
นครปฐม	10	1,303	769	150	380	184	1,691	1,856,110
ราชบุรี	13	1,379	756	197	223	25	1,823	1,791,280
เพชรบุรี	18	1,096	878	64	214	145	1,559	1,668,180
สมุทรสงคราม	3	279	233	3	11	3	406	402,700
								19,788,060



กราฟแสดงการเปรียบเทียบจำนวนการเข้าถึงรายการบริการย่อยบริการ ANC ปีงบประมาณ 2565



กราฟแสดงร้อยละบริการ ANC รายจังหวัด ปีงบประมาณ 2565



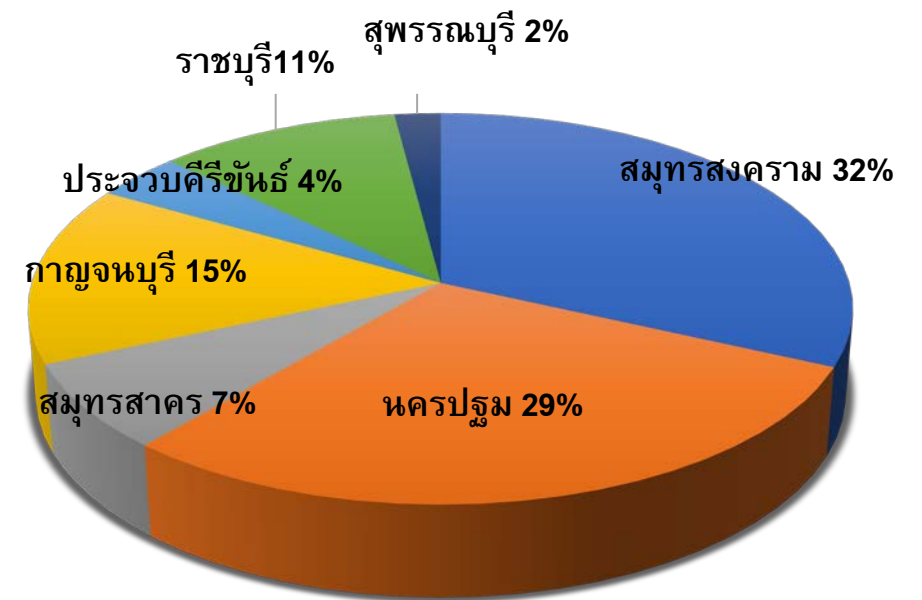
2_ฝากครรภ์ ANC

จังหวัด	หน่วย บริการ(แห่ง)	ANC		
		ANC (คน)	ANC (ครั้ง)	ANCเฉลี่ย (ครั้ง)
กาญจนบุรี	25	2,964	6,710	2.26
ประจวบคีรีขันธ์	8	2,263	6,100	2.70
สุพรรณบุรี	19	2,122	5,512	2.60
สมุทรสาคร	7	2,042	4,128	2.02
นครปฐม	10	1,303	3,102	2.38
ราชบุรี	13	1,379	2,567	1.86
เพชรบุรี	18	1,096	2,829	2.58
สมุทรสงคราม	3	279	611	2.19

3_การตรวจยืนยัน Thalassemia ในหญิงตั้งครรภ์

การให้บริการรายกิจกรรมย่อย		
บริการ	หน่วยบริการ (แห่ง)	จำนวนผู้รับบริการ (คน)
Alpha thalassemia 1 ตรวจยืนยัน	3	11
Alpha thalassemia 1 ห้องปฏิบัติการ	7	520
Beta thalassemia ตรวจยืนยัน	1	2
Beta thalassemia ห้องปฏิบัติการ	5	20
Hemoglobin typing ห้องปฏิบัติการ	20	1,784
การตรวจวินิจฉัยทารกในครรภ์ การเจาะน้ำคร่ำ (Amniocentesis)	3	11
การยุติการตั้งครรภ์	2	2

ร้อยละของผู้รับบริการ Hb typing ในหญิงตั้งครรภ์ จำแนกรายจังหวัด



3_การตรวจยืนยัน Thalassemia ในหญิงตั้งครรภ์

จังหวัด	รายการบริการย่อย								ผู้รับบริการ (คน)	เบิกจ่าย (บาท)
	หน่วย บริการ (แห่ง)	Hb_ typing	Al Tha คัดกรอง	Alpha – thal1	B_Tha คัดกรอง	Beta - thal	PND	ยุติการ ตั้งครรภ์		
สมุทรสงคราม	3	558	449	0	10	0	0	0	847	547,960
นครปฐม	3	517	11	4	6	0	4	0	522	174,190
สมุทรสาคร	3	125	50	0	0	0	0	0	129	73,750
กาญจนบุรี	1	261	0	0	0	0	0	0	261	70,470
ประจวบคีรีขันธ์	6	68	10	7	4	2	7	1	71	68,660
ราชบุรี	3	189	0	0	0	0	0	0	189	51,030
สุพรรณบุรี	2	36	0	0	0	0	0	1	37	12,720
										998,780

4_กลุ่มอาการดาวน์ในหญิงตั้งครรภ์

จังหวัด	หน่วยบริการ (แห่ง)	รายการบริการย่อย					ผู้รับบริการ (คน)	บริการ (ครั้ง)	เบิกจ่าย (บาท)	
		Chromo	QT	Amnion	ค่าเก็บ+ขนส่งเลือดทางห้องปฏิบัติการ	การยุติการตั้งครรภ์				หน่วยบริการส่งตรวจ (แห่ง)
ราชบุรี	11	87	6,871	38	6,518	0	1,146	6,907	14,660	9,328,000
กาญจนบุรี	17	117	112	97	11	0	1,872	1,897	2,209	857,700
สุพรรณบุรี	10	92	0	85	0	2	1,413	1,445	1,592	589,800
ประจวบคีรีขันธ์	8	69	0	60	30	1	973	981	1,133	425,800
สมุทรสาคร	2	49	0	48	0	0	290	295	387	271,500
เพชรบุรี	8	34	0	28	0	0	597	615	659	214,700
นครปฐม	10	20	0	16	0	0	1,236	1,244	1,272	213,600
สมุทรสงคราม	2	0	0	0			228	228	228	22,800
										11,923,900



**หน่วย QT ศูนย์อนามัยที่ 5 ราชบุรี, รพ.พหลฯ, รพ.นครปฐม

ที่มา https://medata.nhso.go.th/dashboard/_/05/06/2565 update 17/05/2565

5_การคัดกรองภาวะพร่องฮอร์โมนไทรอยด์ (TSH) ในทารกแรกเกิด

6_7 บริการคุมกำเนิดกึ่งถาวรอายุ<20ปี และ≥20ปี

จังหวัด	จำนวน หน่วย บริการ	รายการบริการย่อยอายุ <20ปี		ผู้รับบริการ (คน)	เบิกจ่าย (บาท)	รายการบริการย่อยอายุ ≥20ปี		ผู้รับบริการ (คน)	เบิกจ่าย (บาท)
		ยาฝัง	ใส่ห่วง			ยาฝัง	ใส่ห่วง		
ราชบุรี	9	257	0	257	642,500	0	0	0	0
ประจวบคีรีขันธ์	8	236	0	236	592,500	0	0	0	0
กาญจนบุรี	14	221	2	223	554,100	0	2	2	1,600
สุพรรณบุรี	10	192	0	192	482,500	0	0	0	0
สมุทรสาคร	3	172	0	172	430,000	0	0	0	0
นครปฐม	9	124	0	124	310,000	0	0	0	0
เพชรบุรี	6	59	0	59	150,000	0	0	0	0
สมุทรสงคราม	2	23	0	23	57,500	0	0	0	0
					3,219,100				1,600

8_การยุติการตั้งครรภ์ที่ไม่ปลอดภัย

หน่วยบริการ	รายการบริการย่อย		ผู้รับบริการ (คน)	เบิกจ่าย (บาท)
	MEDABON	MVA		
คลินิกศรีสมัยการแพทย์	3565	0	3,565	10,722,000
คลินิกเวชกรรมหมอวิเชียร 2	307	0	307	930,000
รพ.มะการักษ์	10	6	16	48,000
รพ.บางสะพาน	4	0	4	12,000
รพ.บ้านโป่ง	3	0	3	9,000
รพ.ชะอำ	1	0	1	3,000
รพ.พระจอมเกล้า	0	1	1	3,000
				11,727,000

9_บริการคัดกรองสายตาในเด็กป.1

หน่วยบริการ	รายการบริการย่อย		ผู้รับบริการ (คน)	เบิกจ่าย (บาท)
	Lab lens	Stock lens		
รพ.พหลพลพยุหเสนา	0	2	2	1,200
รพ.เมตตาประชารักษ์(วัดไร่ขิง)	0	1	1	600
รพ.สมุทรสาคร	1	0	1	600
				2,400



